

UUSI RIVITALO HUMPPILAAN

RAKENTAA:



AS OY HUMPPILAN LINKKITIE

Linkkitie, 31640 Humppila



ESITTELY JA MYYNTI:



RS-PANKKI:



Forssan OP-Kiinteistökeskus Oy LKV

Tero Rämö LKV, KiAT 050-364 5126

Hannu Pehkonen LKV, YKV 0500-611 424

AS OY HUMPPILAN LINKKITIE

Linkkitie, 31640 Humppila

ALUSTAVA HINNASTO 1.11.2012

<u>AS. NRO</u>	<u>ASUNTOTYYPPI</u>	<u>M²</u>	<u>MYNTIHINTA</u>
1	1H + TUPAK + S	42,5	95.625 €
2	1H + TUPAK + S	42,5	95.625 €
3	2H + KT + S	62,5	140.625 €
4	1H + TUPAK + S	43,5	97.875 €
5	3H + KT + S	75,5	169.875 €
6	3H + KT + S	75,5	169.875 €

JOKAISEEN ASUNTOON SISÄLTYY YKSI AUTOKATOSPAIKKA.

KAUPPAHINNAN MAKSU MAKSUERÄTAULUKON MUKAISESTI.

ARVIOITU HOITOVASTIKE 2,40 €/M²/KK

ARVIOITU ALOITTAMISAJANKOHTA KEVÄÄLLÄ 2013

ARVIOITU VALMISTUMISAJANKOHTA KEVÄÄLLÄ 2014

VESI JA SÄHKÖ MITATAAN HUONEISTOKOHTAISESTI.

MYNTI:

Forssan OP-Kiinteistökeskus

Sibeliuksenkatu 3

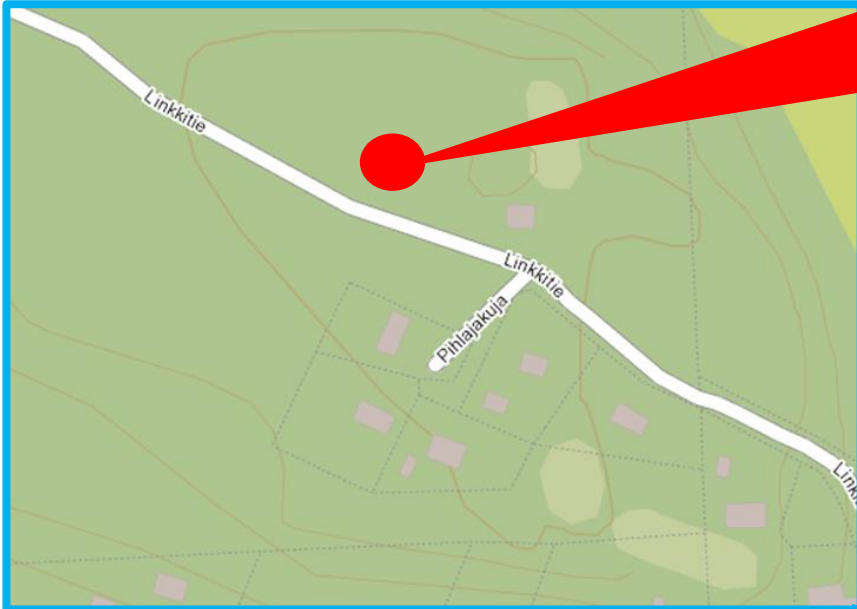
30100 Forssa

010 256 1309

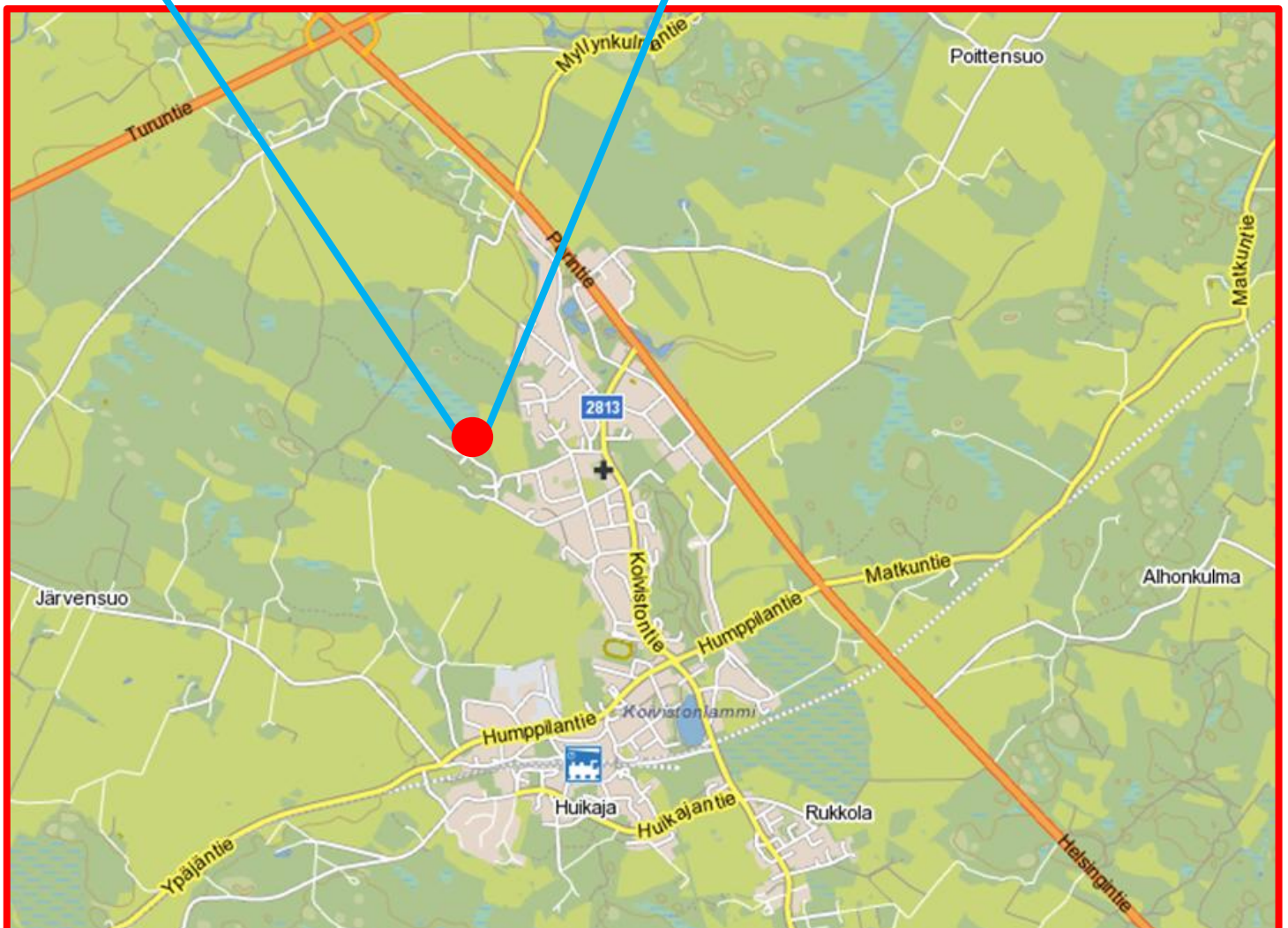
www.opkk.fi/forssa

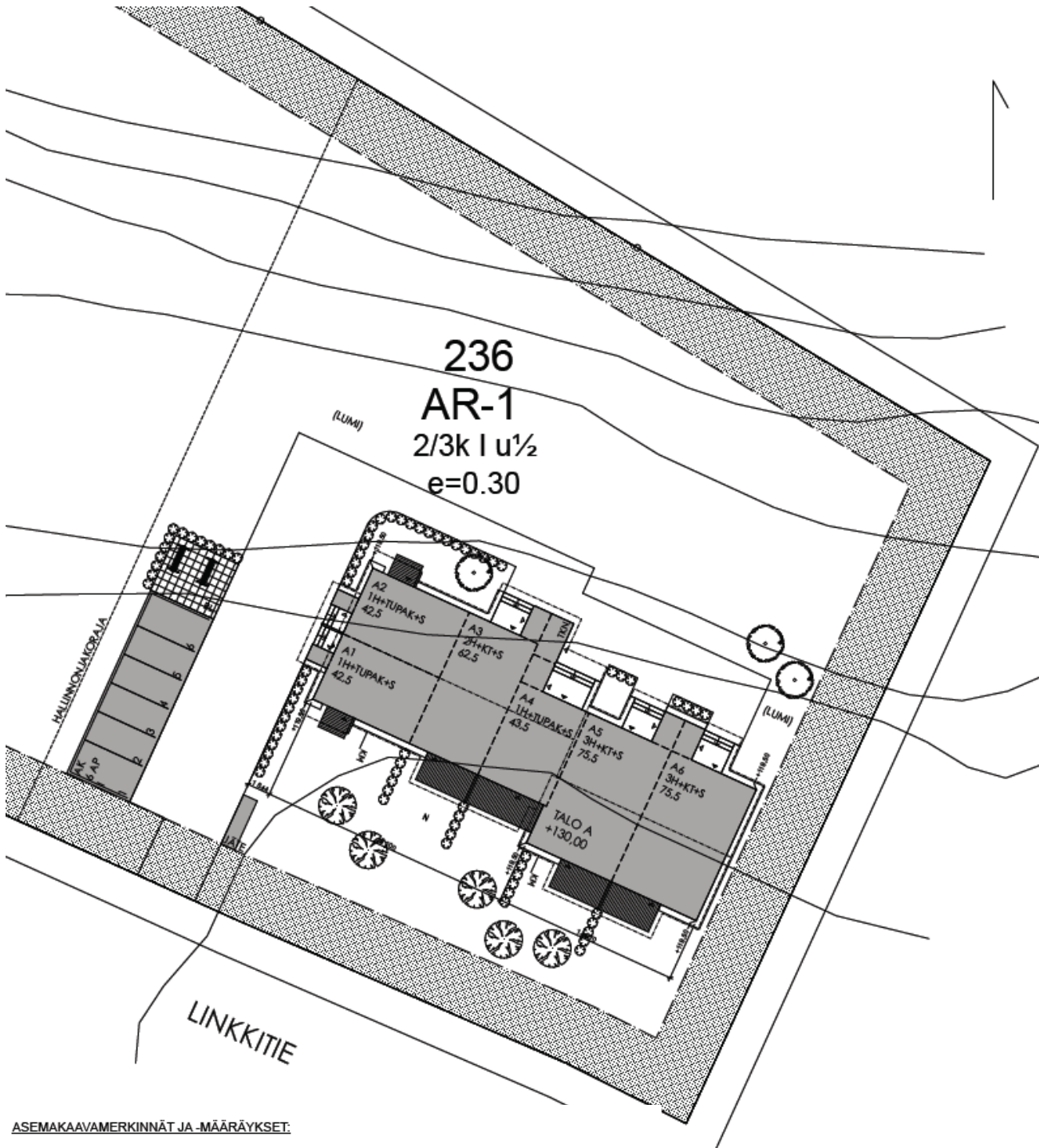


As Oy Humppilan Linkkitie



Etäisyydet:
Humppilan keskusta 2 km.
Pankki ja kaupat 2 km.
Terveyskeskus 2,2 km.
Kirkonkulman koulu alle 1 km.
Humppilan ylä-aste alle 1 km,
Kirjasto 2 km.
Kuntorata, uima- ja
urheilupaikat Humppilan
keskustassa.





ASEMAKAAVAMERKINNÄT JA -MÄÄRÄYKSET.

AR-1

Rivitalojen ja muiden kytkettyjen asuinrakennusten korttelialue. Tonteille tulee tarvittaessa rakentaa kiinteistökohtainen jäteveden pumpaamo.

3 m kaava-alueen rajan ulkopuolella oleva viiva.

Korttelin, korttelinosan ja alueen raja.

Osa-alueen raja.

Korttelin numero.

236

2/3k I u $\frac{1}{2}$

Murtoluku roomalaisen numeron edessä osoittaa, kuinka suuren osan rakennuksen suurimman kerroksen alasta saa kellarikerroksessa käyttää kerrosalaan luettavaksi tilaksi. Murtoluku roomalaisen numeron jäljessä osoittaa, kuinka suuren osan rakennuksen suurimman kerroksen alasta ullakon tasolla saa käyttää kerrosalaan laskettavaksi tilaksi.

e=0.30

Tehokkuusluku eli kerrosalan suhde tontin/rakennuspaikan pinta-alaan.

Istutettava alueen osa.

TONTIN PINTA-ALA
TEHOKKUUSLUKU
RAKENNUSOIKEUS
AUTOPAIKKAVAATIMUS
- RAKENNETAAN

0,30

-

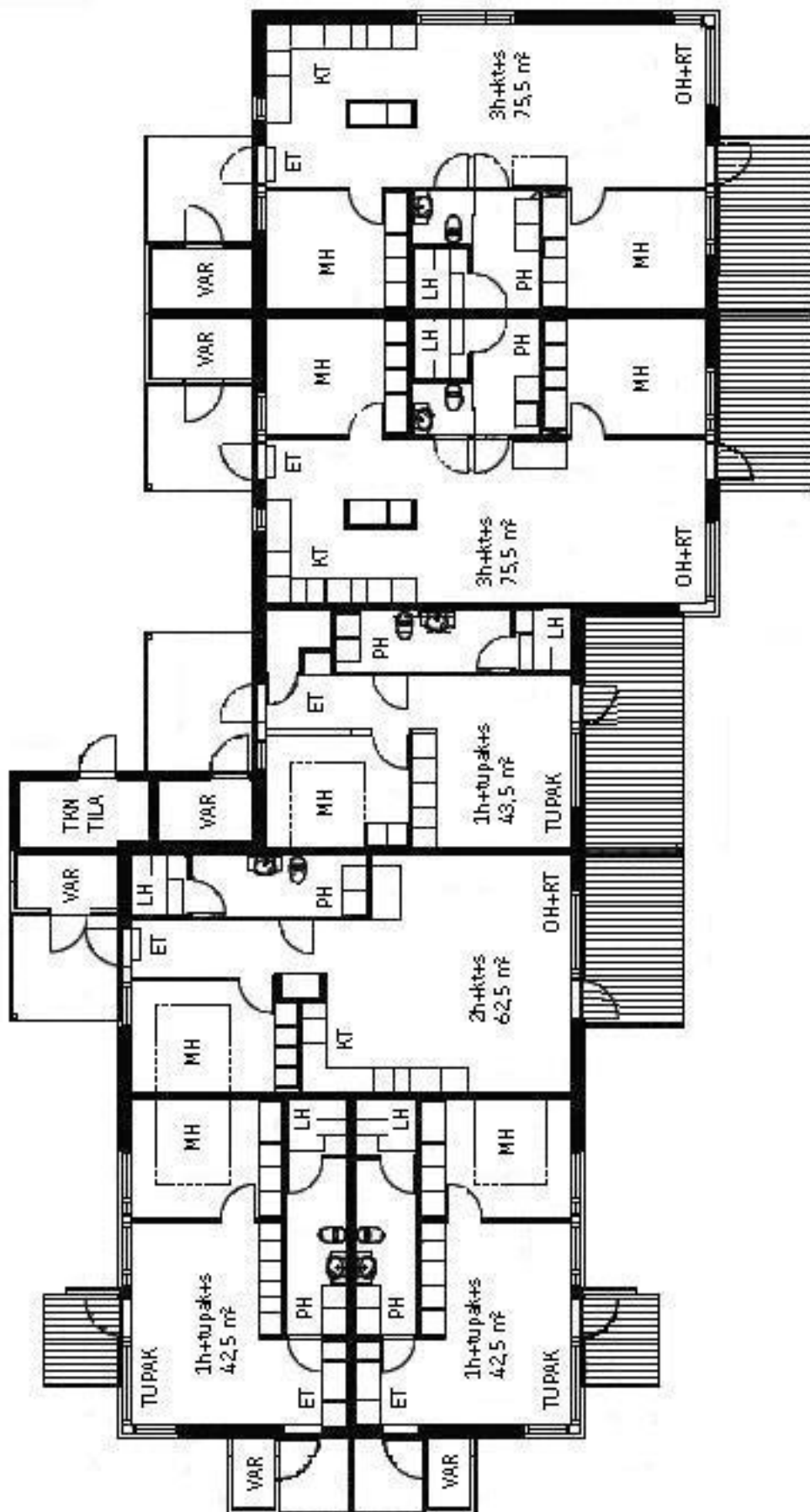
6 AP

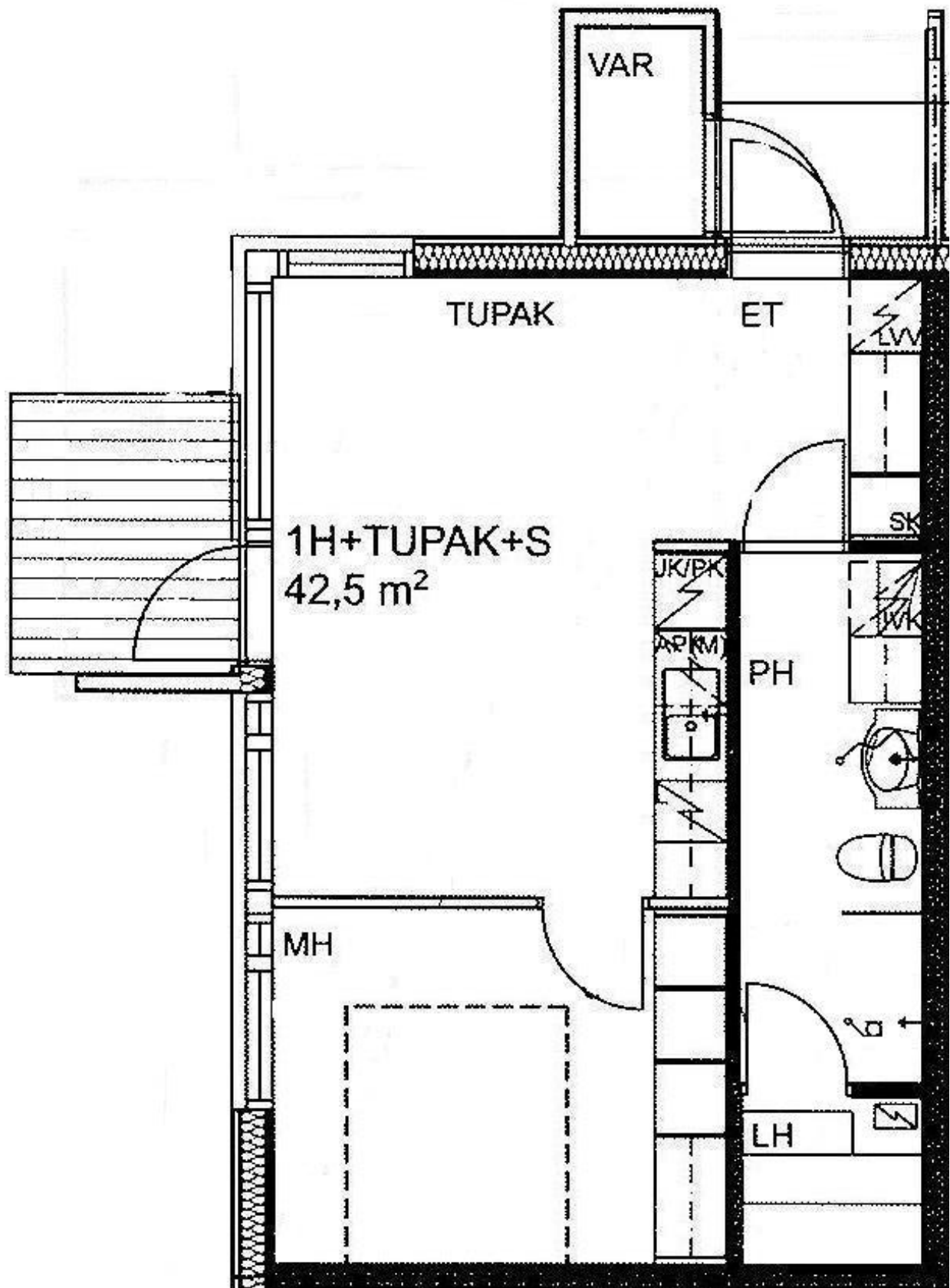
LAAJUUSTIEDOT	HUM2	KEM2*	KEM2	BRM2	TILAVUUS
TALO A	342,0	405,5	413,0	413,0	1415
AUTOKATOS				88,0	
YHTEENSÄ	342,0	405,5	413,0	501,0	1415

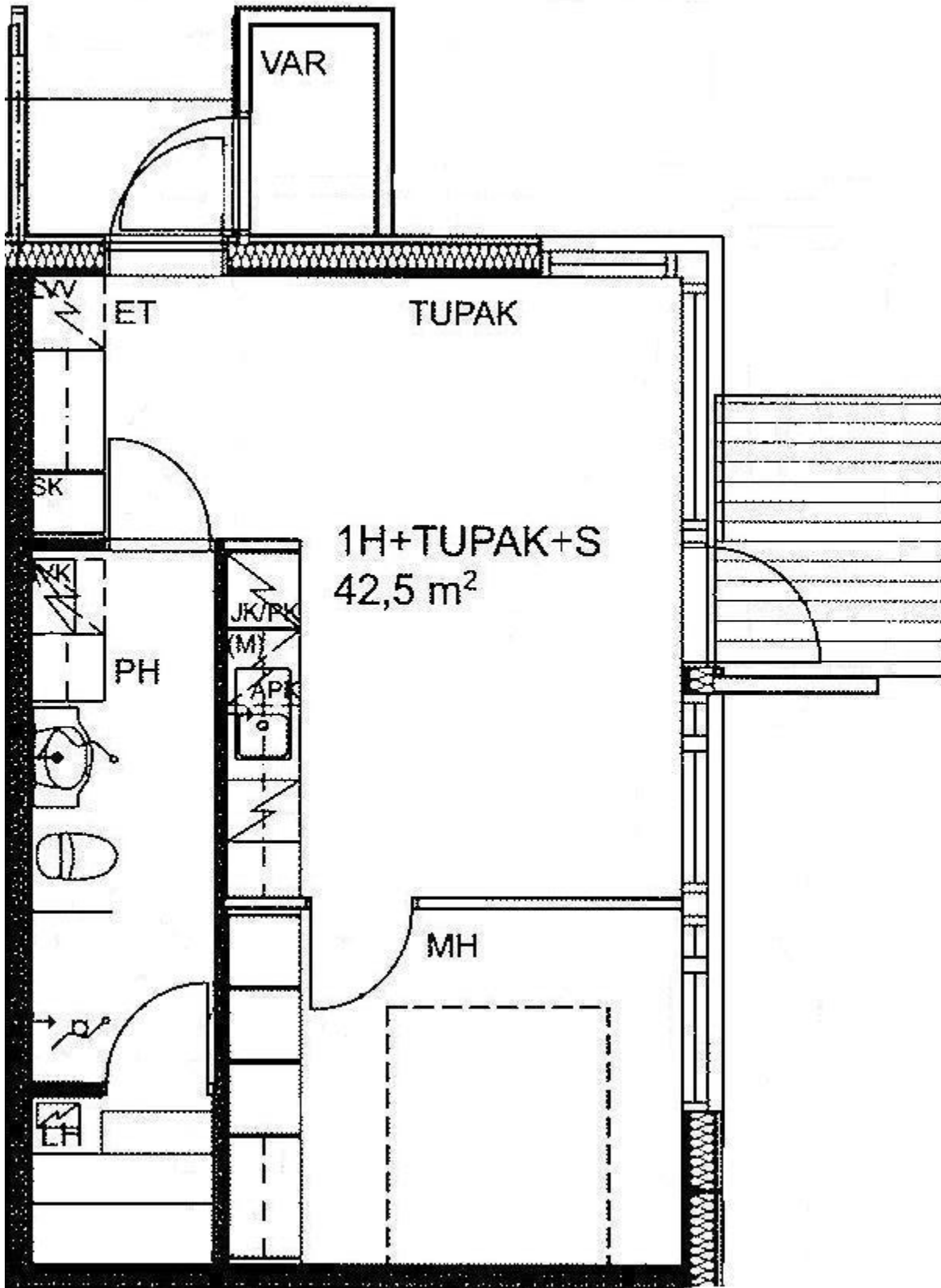
- KEM2* LASKETTU 250 MM:N ULKOSEINÄN MUKAAN.

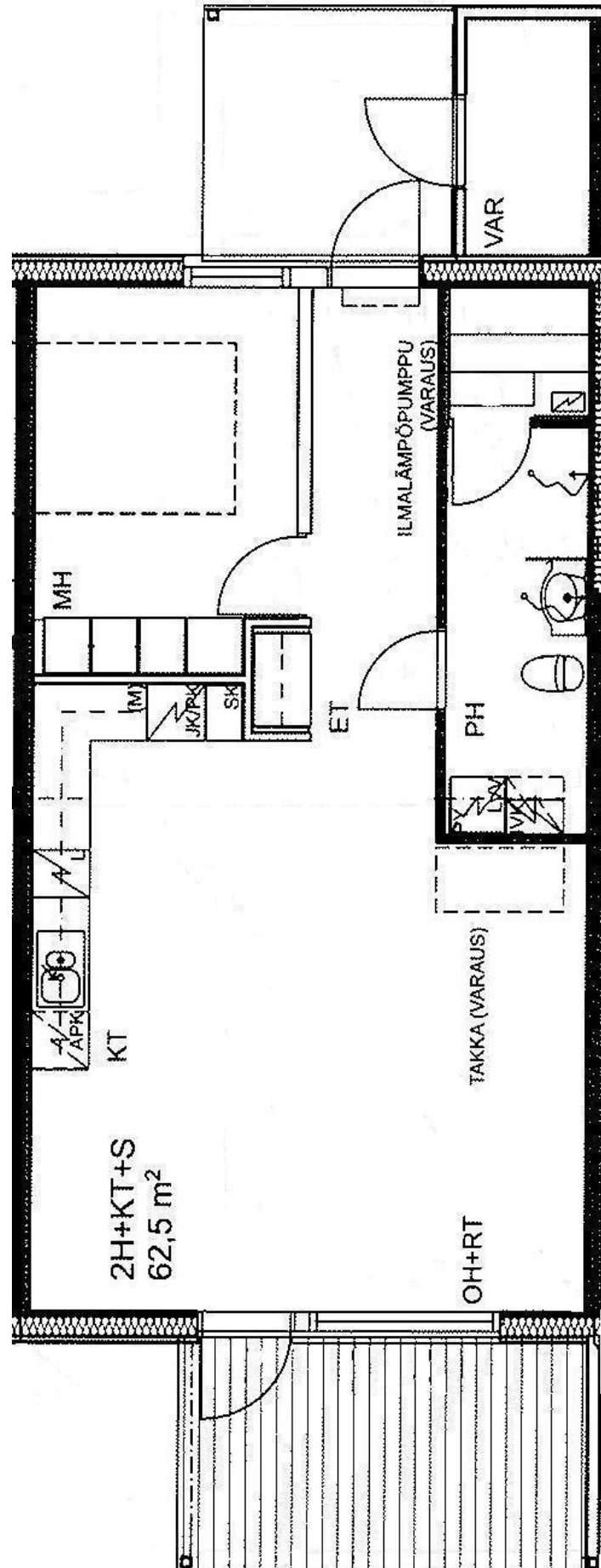
RAKENNUKSEN PALOLUOKKA P3

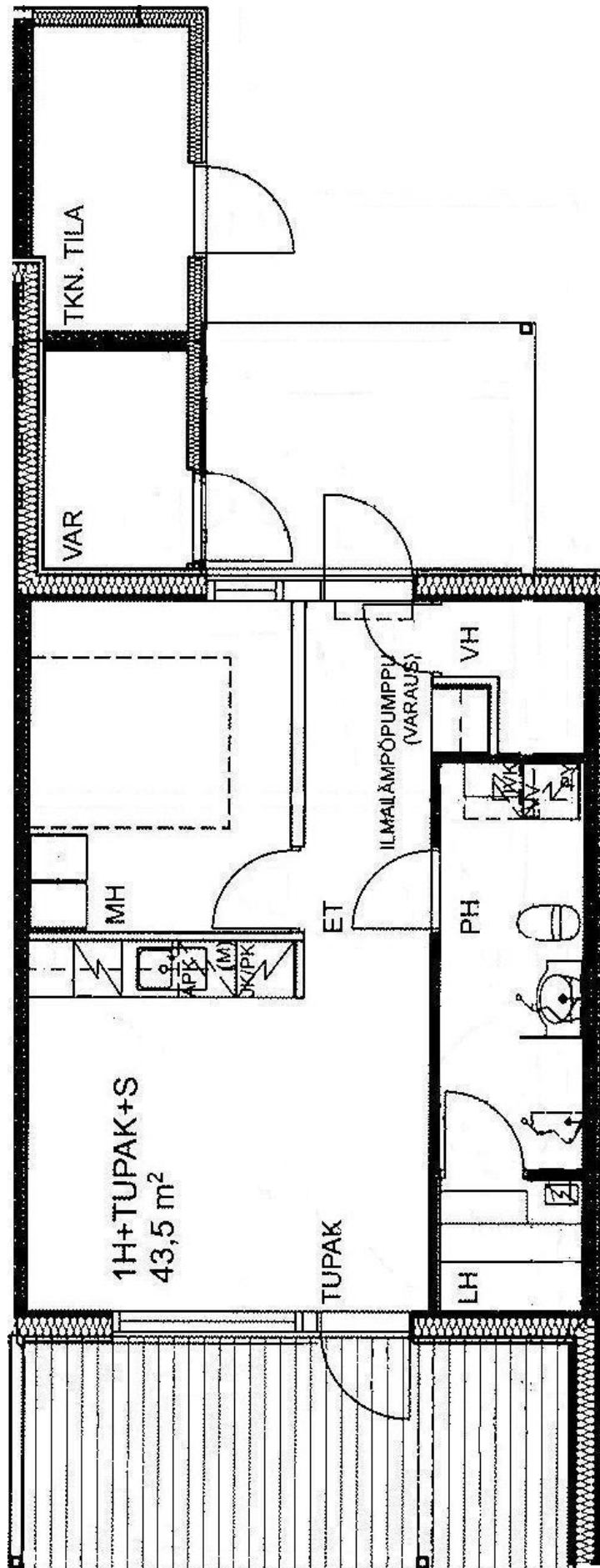
JÄTEVEDET JOHDETAAN KUINALLISEEN VIEMÄRIVERKOSTOON.
SADEVEDET JOHDETAAN AVO-OJAAN.
VESI- JA VIEMÄRILAITTEET JA -JOHDOT ON ESITETTY LVI-SUUNNITELMISSA.
ULKOVALLAISIMET, SÄHKÖJOHDOT JA LÄMMITYSPISTOKKEET ON ESITETTY SÄHKÖSUUNNITELMISSA.

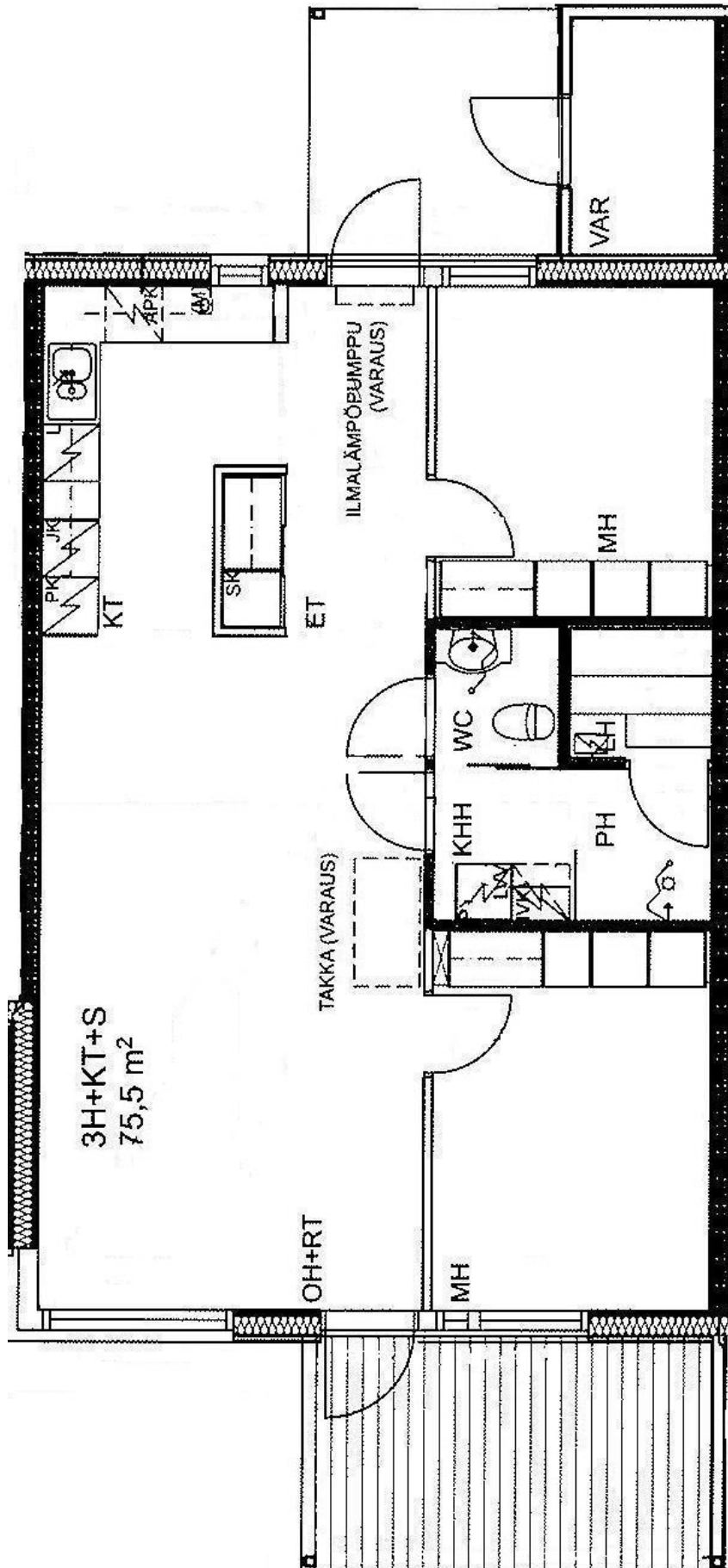


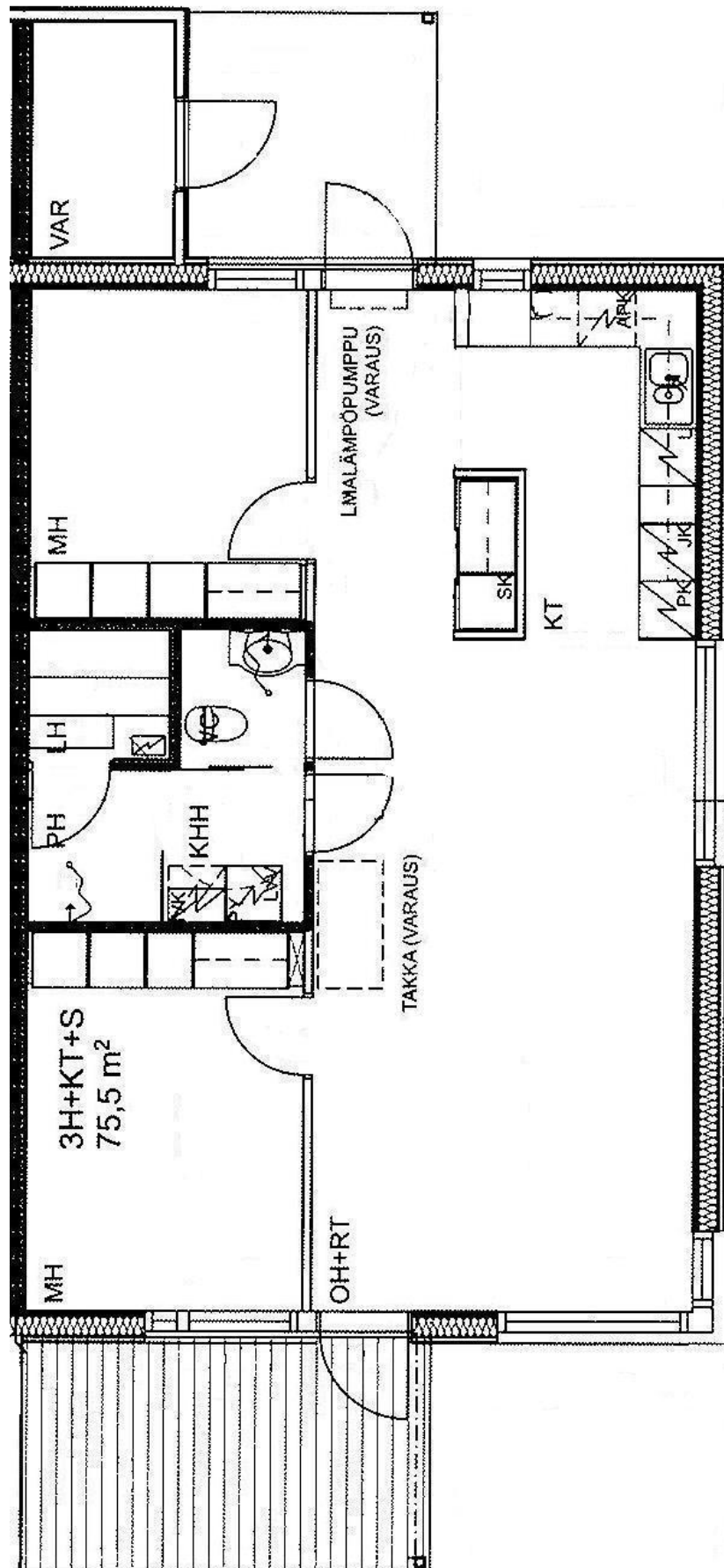


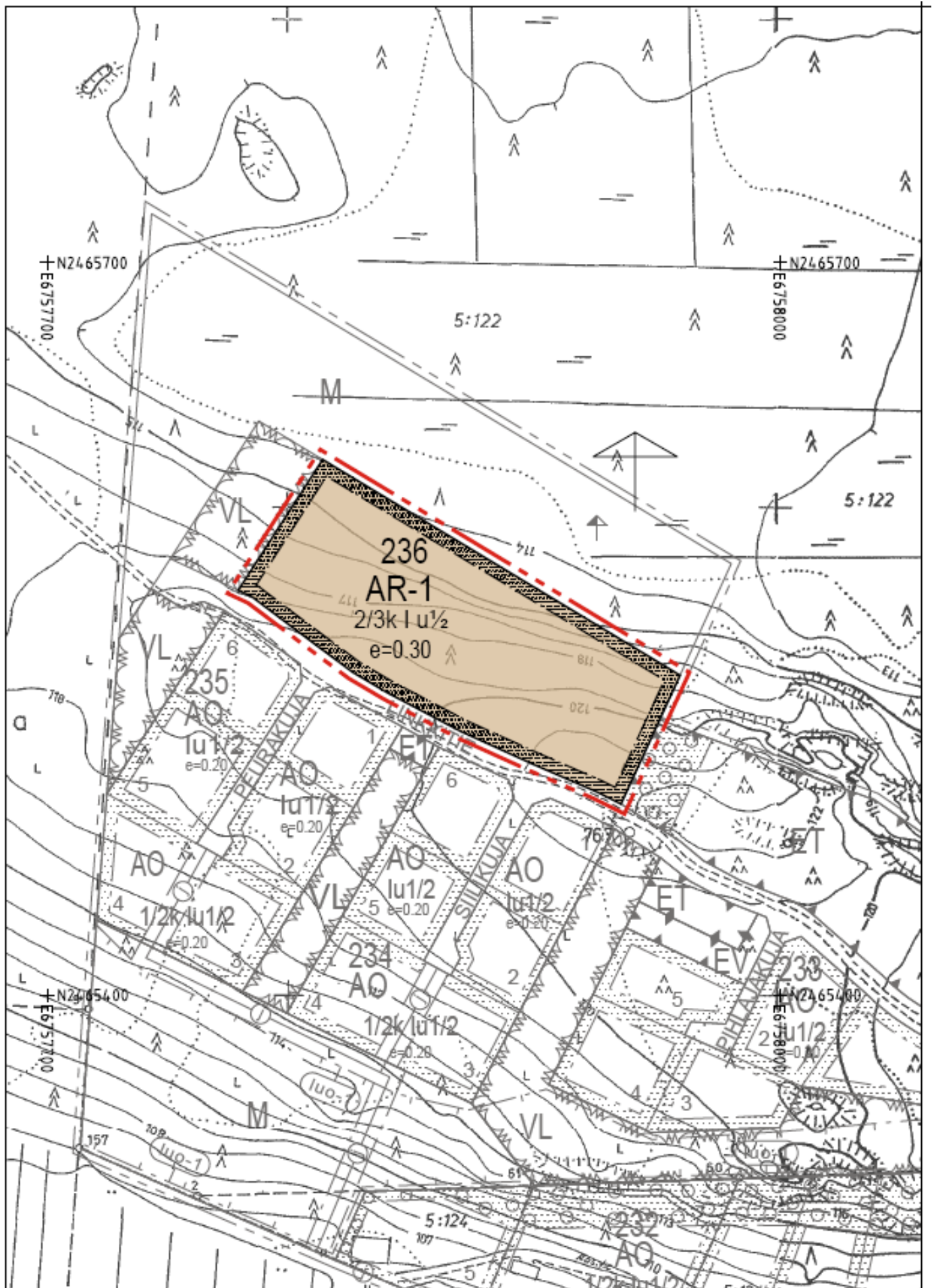












HUMPPILA

Korttelin 236 asemakaavamuutos

26.9.2012






1:2000

LUONNOS

Asemakaavan muutos koskee Humppilan kunnan korttelia 236.

Asemakaavamuutoksella muodostuu rivitalojen ja muiden kytkettyjen asuinrakennusten korttelialuetta.

ASEMAKAAVAMERKINNÄT JA -MÄÄRÄYKSET:

	Rivitalojen ja muiden kytkettyjen asuinrakennusten korttelialue. Tonteilla tulee järjestää kiinteistökohtainen jäteveden pumppaus, mikäli rakentaminen sitä edellyttää.
	3 m kaava-alueen rajan ulkopuolella oleva viiva.
	Korttelin, korttelinosan ja alueen raja.
	Osa-alueen raja.
236	Korttelin numero.
2/3k I u½	Murtoluku roomalaisen numeron edessä osoittaa, kuinka suuren osan rakennuksen suurimman kerroksen alasta saa kellarikerroksessa käyttää kerrosalaan luettavaksi tilaksi. Murtoluku roomalaisen numeron jäljessä osoittaa, kuinka suuren osan rakennuksen suurimman kerroksen alasta ullakon tasolla saa käyttää kerrosalaan laskettavaksi tilaksi.
e=0.30	Tehokkuusluku eli kerrosalan suhde tontin/rakennuspaikan pinta-alaan.
	Istutettava alueen osa.

YLEISMÄÄRÄYKSET:

AR-korttelialueella tulee osoittaa 1,5 autopaikkaa asuntoa kohti.

Asuinrakennusten korttelialueilla on jokaisella asunnolla oltava tarkoituksenmukaisesti näkösuojattu, asuntoon välittömästi liittyvä, maantasossa oleva ulko-oleskelutila.

AR-kortteleissa tonteilla tulee pyrkiä säilyttämään olevaa puustoa. Rakentamatta jäävät tontin osat, joita ei käytetä ajo- tai kävelyteinä eikä pysäköintiin, on istutettava soveltuvin osin ja pidettävä huolittelussa kunnossa.

Maaperän rakennettavuus on tutkittava ennen rakennusluvan tai toimenpideluvan myöntämistä perustamistavan määrittämiseksi ja piha-alueiden vakauden varmistamiseksi. Rakennukset tulee sovittaa rinnemaastoon.

Tonttijako on ohjeellinen.

Tampereella 26.9.2012
FCG Suunnittelu ja tekniikka Oy

Pääsuunnittelija:

Tarkastaja:

Hyväksyjä:

Pekka Seppänen
ins. AMK

Johanna Närhi
arkkitehti YKS-490

Jani Sillanpää
FM, aluepäällikkö

HUMPPILA Kortteli 236 Asemakaavan muutos	Nähtävillä Valtuusto	
 FCG Suunnittelu ja tekniikka Oy Pyhäjärvenkatu 1, 33200 Tampere Puh. 0104090 www.fcg.fi	Suunnitteluala, työnnumero ja piirustuksen numero 1:2000 YKS P1234 901L Tiedosto 901L.dwg	
Päiväys 26.9.2012 Pääsuunn. Pekka Seppänen, ins. AMK Hyv. Jani Sillanpää, FM, aluepäällikkö	Suunn./Piirt. Anna Hakula Tarkastaja Johanna Närhi, arkkitehti YKS-490 Yhteyshenkilö Pekka Seppänen	A S

YLEISTÄ

Asunto Oy Humppilan Linkkitie on vapaarahoitteinen omalle tontille rakennettava yhden rivitalon ja auto- ja jätekatoksia käsittävä rivitaloyhtiö.

Huoneistoja yhtiössä on 6 kpl, joiden yhteenlaskettu asuinpinta-ala on 342 m².

Rakennuspaikka: Humppila - 236 - 1

Kohteen osoite: Linkkitie, Humppila

PIHA-ALUEET JA PAIKOITUS

Jokaista asuntoa kohden on varattu yksi autokatospaikka, lisäksi tontilla on kolme vieraspaikkaa. Pihatie ja tontin muut kulkuväylät päällystetään kivituhkalla.

Piha-alueelle sijoitetaan tomutusteline, lipputanko, penkki, hiekkalaatikko ja keinueläin asemapiirustuksen mukaisesti. Nurmikot ja istutukset tehdään asemapiirustuksen mukaisesti.

RAKENTEET JA JULKISIVUT

Ulkoseinät tehdään puurunkoisina, ulkoverhouksena on pääosin puuverhous.

Huoneistojenväliset seinät tehdään betonirakenteisina.

Alapohja on maanvarainen teräsbetonilattia, joka eristetään alapuolelta.

Yläpohja tehdään puuristikkorakenteisena. Vesikatteena on peltikate. Yläpohjavarusteet tehdään turvallisuusmääräysten mukaisesti.

Terassit tehdään kestopuusta.

Räystäät ovat avoräystäitä, aluslaudoituksena vesikatteen umpinainen hienosahattu laudoitus.

Asuinhuoneiden väliseinät ovat pääosin kevytrakenteisia kipsilevyseiniä.

Märkätilojen seinät ovat kivirakenteisia.

IKKUNAT JA OVET

Ikkunat ovat kolminkertaisia sisään aukeavia MSE-tyyppisiä puualumiini-ikkunoita.

Asuntojen sisäänkäyntiovet ovat lämpöeristettyjä puurunkoisia mdf-pintaisia lasiaukollisia umpiovia.

Ulkovarastojen ovet ovat puurunkoisia umpiovia.

Väliovet ovat maalattuja huullettuja peiliovia. Löylyhuoneiden ovet ovat kokolasiovia.

SISÄPUOLISET PINTAMATERIAALIT

Seinät

Asuinhuoneiden seinät ovat maalattuja. Märkätilat ovat kaakelilaatoitettuja, valittavissa kolme eri värisävyä. Keittiöissä on laatoitus keittiökalusteiden välissä. Saunan seinissä on kuusipaneeli.

Sisäkatot

Asuinhuoneiden sisäkatoissa on ruiskutasoitus. Pesuhuoneiden ja löylyhuoneiden katot ovat kuusipaneelia.

Lattiapinnat

Lattiapinnat ovat yleensä tammenväristä lattialaminaattia. Pesuhuoneiden ja löylyhuoneiden lattiat ovat lattialaatoitusta, valittavissa kolme eri värisävyä.

KALUSTEET, VARUSTEET JA LAITTEET

Kalusteiden ovet ovat maalattua MDF-levyä, valittavissa kolme eri värisävyä. Keittiöiden työtasot ovat laminaattipintaiset, valittavissa kolme eri värisävyä. Pesualtaat ovat ruostumatonta terästä.

Saniteettikalusteet ovat valkoista posliinia.

Asunnoissa on vakiovarusteena verhoakset, WC-paperitelineet, vaate- ja pyyhekoukut.

Asunnoissa on siivouskomero, joka sisältää mm. imuriletkutelineen ja lukittavan lääkekaapin.

Asunnoissa on 4-levyinen liesi uunilla, liesikupu tai -tuuletin, astianpesukone, 1-2H+KT asunnoissa jääkaappi/pakastinkaappi – yhdistelmä, 3H+KT asunnoissa erilliset jääkaappi ja pakastinkaappi.

Tilavaraukset tehdään mikrouunille, pyykinpesukoneelle ja kuivausrummulle liitännöineen. Saunassa on lauteet ja sähkökiuas.

VARASTOT

Huoneistokohtainen kylmä varasto on asunnon sisäänkäynnin yhteydessä.

LVI JA KAAPELOINTI

Lämmitysmuotona on maalämpö ja lämmönjako toteutetaan vesikiertoisella lattialämmityksellä.

Sähköpisteiden lisäksi jokaisessa asuinhuoneessa on puhelin- ja antennipistorasia, rakennuksessa on puh/data-yleiskaapelointi. Kaikissa huoneistoissa on koneellinen tulo-poistoilmanvaihto varustettuna lämmön talteenotolla. Rakennus liitetään kunnalliseen vesi- ja viemäriverkostoon.

MUUTOSTYÖT

Ostaja voi suunnittelu- ja rakentamisaikataulun sallimissa puitteissa esittää ostamaansa huoneistoon kohdistuvia edellä kuvatusta suunnittelusisällöstä poikkeavia muutostoivomuksia. Rakentaja antaa ostajalle toteutettavissa olevista muutoksista kirjallisen, hinnat sisältävän tarjouksen. Lisä- ja muutostyötilaukset tulee tehdä lisä- ja muutostyöaikataulussa ilmoitettuun päivämäärään mennessä, muussa tapauksessa asunnot rakennetaan suunnitelmien mukaisesti.

RAKENTAJA PIDÄTTÄÄ ITSELLÄÄN OIKEUDEN PERUSTELLUSTA SYYSTÄ VAIHTAA EDELLÄ MAINITTUJA MATERIAALEJA JA/TAI RAKENTEITA TOISIIN VASTAAVIIN MATERIAALEIHIN JA/TAI RAKENTEISIIN.

MAKSUERÄTAULUKOT

AS OY HUMPPILAN LINKKITIE

Asunto	A1, A2	1 H + TUPAK. + S	42,5 M2		
1. erä	Rakennustyö aloitettu		5 %	4.781 €	
2. erä	Anturat ja sokkelit tehty		8 %	7.650 €	
3. erä	Betonialapohja valettu		7 %	6.694 €	
4. erä	Kattoristikot asennettu		10 %	9.562 €	
5. erä	Kattotiilet ladottu		7 %	6.694 €	
6. erä	Ulkos. ja katon lämpöeristeet asennettu		7 %	6.694 €	
7. erä	Ikkunat ja ulko-ovet asennettu		10 %	9.562 €	
8. erä	Väliseinät levytetty pääosin		5 %	4.781 €	
9. erä	Ulkoseinä- ja räystäsverhous tehty		7 %	6.694 €	
10. erä	Tasoitetyöt tehty		5 %	4.781 €	
11. erä	Pesutilojen laatoitukset tehty		6 %	5.738 €	
12. erä	Kiintokalusteet asennettu		7 %	6.694 €	
13. erä	Asunto muuttovalmis		3 %	2.869 €	
14. erä	Pihan pintarakenteet tehty		3 %	2.869 €	
15. erä	Lopputarkastus tehty		10 %	9.562 €	
Yhteensä			100 %	95.625 €	(sis. alv 23 %)

Asunto	A3	2 H + KT + S	62,5 M2		
1. erä	Rakennustyö aloitettu		5 %	7,031 €	
2. erä	Anturat ja sokkelit tehty		8 %	11,250 €	
3. erä	Betonialapohja valettu		7 %	9,844 €	
4. erä	Kattoristikot asennettu		10 %	14,063 €	
5. erä	Kattotiilet ladottu		7 %	9,844 €	
6. erä	Ulkos. ja katon lämpöeristeet asennettu		7 %	9,844 €	
7. erä	Ikkunat ja ulko-ovet asennettu		10 %	14,063€	
8. erä	Väliseinät levytetty pääosin		5 %	7,031 €	
9. erä	Ulkoseinä- ja räystäsverhous tehty		7 %	9,844 €	
10. erä	Tasoitetyöt tehty		5 %	7,031€	
11. erä	Pesutilojen laatoitukset tehty		6 %	8,437 €	
12. erä	Kiintokalusteet asennettu		7 %	9,844 €	
13. erä	Asunto muuttovalmis		3 %	4,218 €	
14. erä	Pihan pintarakenteet tehty		3 %	4,218 €	
15. erä	Lopputarkastus tehty		10 %	14,063 €	
Yhteensä			100 %	140,625 €	(sis. alv 23 %)

MAKSUERÄTAULUKOT

AS OY HUMPPILAN LINKKITIE

Asunto	A4	1 H + TUPAK. + S	43,5 M2		
1. erä	Rakennustyö aloitettu		5 %	4.895 €	
2. erä	Anturat ja sokkelit tehty		8 %	7.830 €	
3. erä	Betonialapohja valettu		7 %	6.850 €	
4. erä	Kattoristikot asennettu		10 %	9.788 €	
5. erä	Kattotiilet ladottu		7 %	6.850 €	
6. erä	Ulkos. ja katon lämpöeristeet asennettu		7 %	6.850 €	
7. erä	Ikkunat ja ulko-ovet asennettu		10 %	9.788 €	
8. erä	Väliseinät levytetty pääosin		5 %	4.895 €	
9. erä	Ulkoseinä- ja räystäsverhous tehty		7 %	6.850 €	
10. erä	Tasoitetyöt tehty		5 %	4.895 €	
11. erä	Pesutilojen laatoitukset tehty		6 %	5.874 €	
12. erä	Kiintokalusteet asennettu		7 %	6.850 €	
13. erä	Asunto muuttovalmis		3 %	2.936 €	
14. erä	Pihan pintarakenteet tehty		3 %	2.936 €	
15. erä	Lopputarkastus tehty		10 %	9.788 €	
Yhteensä			100 %	97.875€	(sis. alv 23 %)

Asunto	A5, A6,	3 H + KT + S	75,5 M2		
1. erä	Rakennustyö aloitettu		5 %	8.494 €	
2. erä	Anturat ja sokkelit tehty		8 %	13.589 €	
3. erä	Betonialapohja valettu		7 %	11.891 €	
4. erä	Kattoristikot asennettu		10 %	16.988 €	
5. erä	Kattotiilet ladottu		7 %	11.891 €	
6. erä	Ulkos. ja katon lämpöeristeet asennettu		7 %	11.891 €	
7. erä	Ikkunat ja ulko-ovet asennettu		10 %	16.988 €	
8. erä	Väliseinät levytetty pääosin		5 %	8.494 €	
9. erä	Ulkoseinä- ja räystäsverhous tehty		7 %	11.891 €	
10. erä	Tasoitetyöt tehty		5 %	8.494 €	
11. erä	Pesutilojen laatoitukset tehty		6 %	10.193 €	
12. erä	Kiintokalusteet asennettu		7 %	11.891 €	
13. erä	Asunto muuttovalmis		3 %	5.096 €	
14. erä	Pihan pintarakenteet tehty		3 %	5.096 €	
15. erä	Lopputarkastus tehty		10 %	16.988 €	
Yhteensä			100 %	169.875 €	(sis. alv 23 %)

Jos kaikki kodit olisivat näin nättejä, kauppa kävisi kuin siimaa.

Maan luotetuin* välittäjä tietää mitä Suomi
kodissasi rakastaa. Lähimmän kotisi tuntijan
löydät osoitteesta www.opkk.fi.

Älä koskaan myy asuntoasi kysymättä meiltä.

* Taloustutkimus Oy: Kiinteistönvälitysketjut 2011.



opkk.fi 
OP-Kiinteistökeskus

Forssan OP-Kiinteistökeskus Oy LKV



Tero Rämö
Kiinteistönvälittäjä
LKV, KiAT
050 364 5126
tero.ramo@op.fi



Hannu Pehkonen
Kiinteistönvälittäjä
LKV, YKV
0500 611 424
hannu.pehkonen@op.fi